



【快適】パッケージ

家中のすべての窓、玄関ドアを断熱改修して、

お部屋・水まわり空間・廊下の室温差を少なくします。

お住まい全体を均質に過ごしやすくとのえる性能向上リフォームパッケージです。

比較的開け閉めの少ない
窓

+
インプラス

比較的開け閉めの少ない窓はインプラスで断熱。暑さ・寒さだけでなく結露や騒音、音漏れなどを緩和でき、ヒートショックの心配や家事のストレスを低減します。



トリプルガラスを
動画で解説!
知って!アカデミー
トリプルガラス編



開け閉めや出入りの多い
窓 ※浴室を除く

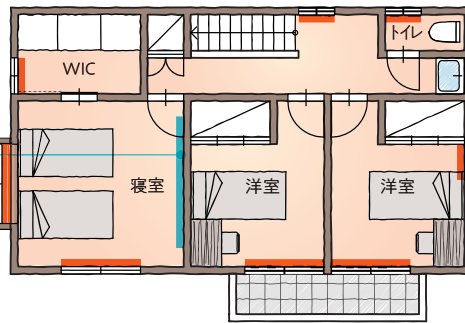
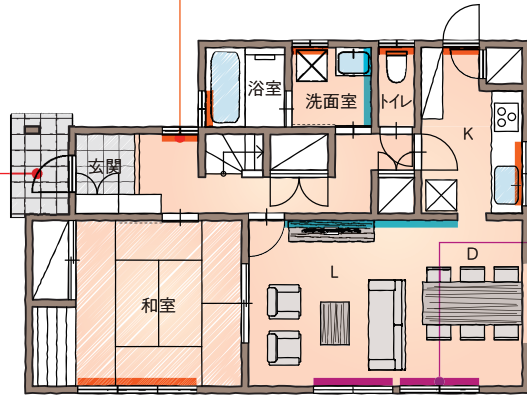
+
リプラス

ガタつきやすきま風にお困りの古い窓には、窓や外壁をこわさず窓交換ができる「リプラス」を。トリプルガラス仕様なら、圧倒的な断熱性能を実現できます。

玄関ドア

+
リシェント

冬の玄関の寒さを軽減するには、玄関ドアの断熱性を高めることがポイント。断熱玄関ドア「リシェント」で冷気をシャットアウトし、玄関や廊下をLDKとの温度差が少ない快適な空間にします。



木造住宅：延床面積120.07㎡[36.32坪]（1階67.90㎡、2階52.17㎡）

南側の窓

+
スタイルシェード

夏の日差しにウンザリしている方や屋内熱中症が心配な方には、外付け日よけ「スタイルシェード」を。強い日差しをカットすれば、エアコンも効きやすくなり、光熱費削減にも効果的です。



LDK・寝室・洗面室

+
エコカラットプラス

トイレ、生ゴミ、たばこ、ペットなどの気になる生活臭は「エコカラットプラス」ですっきり。さらにお部屋の湿度を調え、有害物質も低減するので、お部屋の空気はいつもキレイ。見えない不安から家族を守ります。

