

いつもを、幸せに。

LIXIL

2020-2021

秋冬号

寒さ対策

換気対策

オン・オフ切替え

手洗い

ワークスペース

家事を楽に

防災

節水・省エネ

かんたんリフォームで、
#おうち時間を幸せに



“新しい日常”が始まって、 はじめての冬。 おうち時間を快適にする 準備はお済みですか？

2020年、私たちのこれまでの「いつも」は一変しました。

リモート社会へと一気にシフトし、これまで経験したことがないほど在宅時間が増えた、
という方も多いのではないのでしょうか。

在宅時間増加を前提とした「いつも」を、いかに快適・健康・安心・安全に過ごしていくか。

リクシルは、新しい暮らし方・新しい働き方に向けた、リフォームアイデアをご提案。

在宅ライフも、在宅ワークも、家族一人ひとりの、おうち時間を幸せに。

リクシルは、これからの時代の幸せないつも、を支えています。

いつもを、幸せに。リクシル



CONTENTS



P.02 # 寒さ対策
**窓を断熱して、
冬のおうち時間を
快適・健康に。**

インプラス/リプラス/スパージュ



P.08 # 換気対策
**冬の密室回避策!
風の入口と出口で
換気効率アップ。**

リシェント玄関ドア・勝手口ドア/室内ドア・引戸 通風タイプ/
ランマ付ドア/ランマ用窓/デコマド



P.12 # オン・オフ切替え
**オンとオフの切替えには、
特別なリラックス空間を。**

スパージュ/樹ら楽ステージ/ガーデンルーム GF /フェンス AB



P.16 # 手洗い
**ご家庭の手洗い習慣をサポートする
水まわりアイデア。**
どこでも手洗/ナビッシュ/ルミス



P.18 # ワークスペース
**今のお部屋にひと工夫して、
在宅ワークをバージョンアップ。**
ヴィータス パネル/インプラス/エコカラットプラス



P.20 # 家事を楽に
**わが家の設備を見直して、
家事ストレスをグッと軽減。**
サティス G タイプ/スマート宅配ポスト/リシェル S1



P.22 # 防災
**台風や強風に備えて、
万一の際にも安心・安全に。**
リフォームシャッター/リフォーム雨戸/T・ルーフ



P.24 # 節水・省エネ
**節水アイテムに交換して、
水道光熱費を賢く節約。**
超節水トイレ/エコアクアシャワー
ナビッシュ/エコハンドル水栓



1日以内でリフォーム工事が完了する商品です。
※現場の状況により施工に必要な時間は異なりますので、
目安とお考えください。

戸建住宅

戸建住宅に対応可能なリフォーム商品です。

マンション

マンションに対応可能なリフォーム商品です。

商品に関するお問い合わせ・ご相談につきましては P.25 をご覧ください

窓を断熱して、 冬のおうち時間を 快適・健康に。

わが家で過ごす時間が増えて、はじめて気づく住まいのお困りごと。

冬場のお部屋の寒さも、その一つではないでしょうか？

暖房しているのに、部屋全体がなかなか暖まらない…。

足元が冷えて、在宅で仕事をするのがツライ…。

その大きな原因は「窓」。窓リフォームで住まいの断熱性を高めれば、

おうち時間もグッと快適になり、家族の健康にも良い効果が期待できます。

もちろん、暖房効率も高まるので電気代の節約にもつながります。

暖房してるのに
足元ヒンヤリ。
せっかくの
家族団らんなのに…



健康の秘訣は、
住まいの温度に
ありました

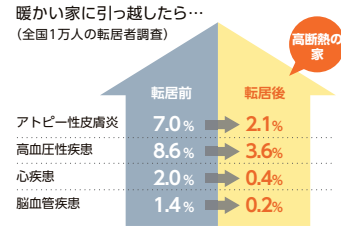
断熱ヘルスケア

健康のためには、食生活や運動だけでなく、住環境も重要なポイント。
中でも、住まいの温度環境がヒトの身体に大きな影響を与えることが、最近の研究によってわかってきました。

家の寒さは万病のもと！ 暖かい住まいで 持病が改善した！

転居前と転居後で、健康の状態がどのように変化したかの調査データ。断熱性の高い家に住み替えた人の方がさまざまな症状に改善傾向がみられました。

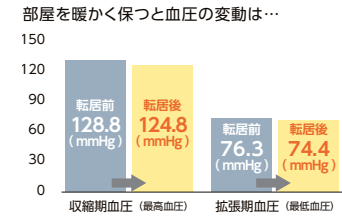
※出典：伊香賀俊治、江口里佳、村上周三、岩前篤、星旦二ほか
健康維持がもたらす間接的便益(NEB)を考慮した住宅断熱の投資評価、
日本建築学会環境系論文集 Vol.76 No.666 2011.8



減塩、運動、 高断熱！ 暖かい住まいで 血圧が下がった！

断熱リフォーム前後で、日中の血圧の変化を比較。実験では、室内を適温に保つことで血圧変動が小さくなることが実証されました。

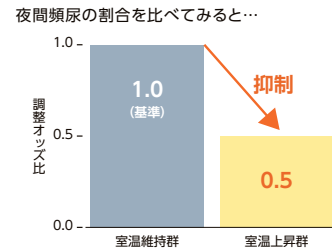
※出典：健康長寿住宅エビデンス取得委員会作成資料



睡眠の質も向上 暖かい住まいで 夜間頻尿が減った！

夜中に何度もトイレに起きる「夜間頻尿」。断熱リフォームで住まいを暖かくしたケースでは、その割合が半減しました。

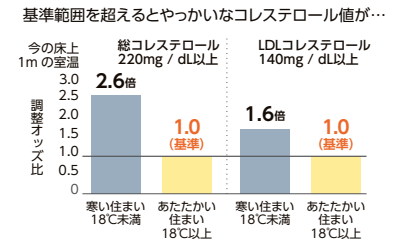
※出典：一般社団法人日本サステナブル建築協会
断熱改修等による居住者の健康への影響調査 中間報告(第3回) 資料より



健康診断が待ち遠しい 暖かい住まいで コレステロールも！

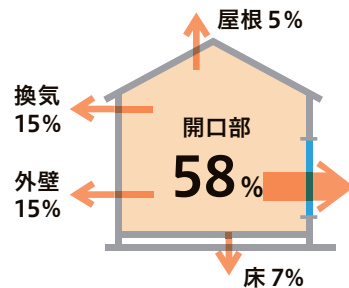
寒い住まいと暖かい住まいで検証したところ、暖かい住まいでは総コレステロール値もLDLコレステロールも、基準値レベルで安定することがわかりました。

※出典：一般社団法人日本サステナブル建築協会
断熱改修等による居住者の健康への影響調査 中間報告(第3回) 資料より



※住宅の断熱性能、住宅の使用条件、気象条件、居住者の状況等により試験結果は異なります。

熱の流出割合(冬の暖房時)

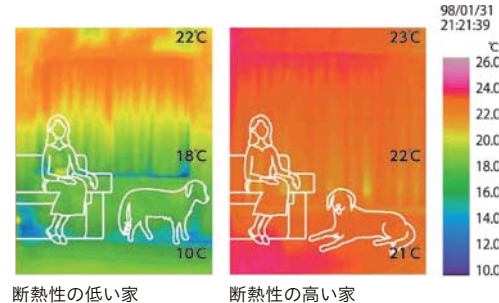


お部屋の寒さの原因は「窓」にあり。

一般の住宅において熱の出入りが最も多いのが窓などの開口部。冬に暖房をしていても、約6割の熱が開口部から逃げていってしまうのです。冬でもあたたかい家にするためには、まず窓をしっかり断熱して、熱の流出を抑えることが大切です。

※出典：(一社)日本建材・住宅設備産業協会 省エネルギー建材普及促進センター「省エネ建材で、快適な家、健康な家」より

壁面温度画像による部屋の上下温度差の比較



高断熱の家なら 寒さ・暑さも軽減

しっかり断熱された家は魔法瓶のような効果を発揮します。暖房の効きが良くなるため、冬の朝の冷え込みや足元のヒンヤリ感を軽減。部屋の上下温度差も解消されて、すみずみまで快適な室内環境が実現できます。

今ある窓の内側に取り付けるだけ。お部屋の快適さがぐーんとアップ。

防音・断熱内窓 インプラス

168,000円

※引違い窓・テラスサイズ(W1,600mm×H2,000mm)
Low-E複層ガラス クリアの場合



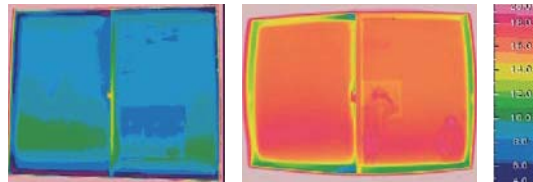
戸建住宅 マンション

快適さの秘密は「空気層」。インプラスを取り付けることで、今ある窓との間に空気層が生まれ、これが壁の役割となって、断熱効果や防音効果を生み出します。また、インプラスは樹脂製内窓。樹脂の熱伝導率はアルミに比べて約1/1000。外気の温度に左右されにくく、断熱効果、防露効果を発揮します。工事は最短1時間で完了^{*}。今お使いの窓枠を利用して取り付けるため、壁や柱を傷つける心配もありません。

※現場の状況により施工に必要な時間は異なりますので、1時間というのはいくまで目安としてお考えください。

優れた断熱効果で冬もあったか

冬季における窓の室内側表面温度の比較 (社内試験結果:室外0℃、室内20℃)



Before 外窓のみ
(単板ガラス3mm)

After 外窓+インプラス
(単板ガラス3mm+単板ガラス3mm)

不快な結露の発生を抑制



Before 今ある窓 After 今ある窓+インプラス

※インプラスを取付けることで結露は抑制されますが、室内外の気温差が大きく室内の温度が高い場合などには、外部サッシやインプラスに結露が発生する場合があります。
※画像はイメージです。

わが家に

突然春がきたような暖かさ

神奈川県/Y様邸

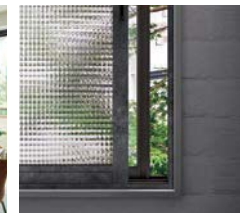
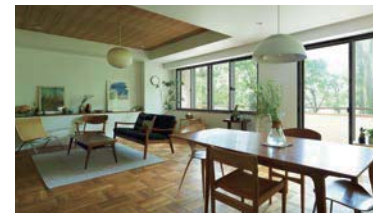
2月初旬にインプラスを設置すると、わが家に突然春が来たような暖かさとなり、悩みだったすきま風も感じなくなりました。日当たりのよいリビングは早朝3、4時間暖房するだけで、日が傾くまで暖房がいらず、設定温度も以前より下げています。北側の寝室兼書斎は暖房器具とエアコンを一日中使っていましたが、エアコンは使わなくなりました。省エネできて、家計にも地球にもやさしいですね。丘の上の立地で風音が気になるのですが、インプラスは遮音性も高く、とても静かです。今のインテリアにもマッチし満足しています。



topic

現代のインテリアになじむデザインを追求した「インプラス for Renovation」新登場!

デザイン性の高い窓はそれだけで部屋の価値を高めてくれます。追求したのは、現代のインテリアになじむ窓のカタチ。さまざまなテイストから、「デザイン」の観点で選べる窓。そして、現代にふさわしい快適性も兼ね備えた窓。インプラス for Renovationが、あなたの部屋の可能性を広げます。



ガタつく窓もスムーズに。わが家の窓を美しくリフレッシュ。

取替窓 リプラス

189,000円

※専用枠 引違い窓 新設サッシ(W1,690mm×H2,030mm)
Low-E複層ガラス グリーンの場合

※1
1day
リフォーム

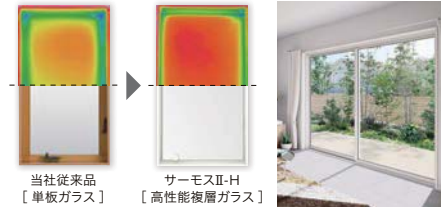
戸建住宅

古い窓を新しい窓に取り替えて見た目も機能もリフレッシュ。たとえば、ガタガタしていた窓の開閉もスムーズに。高熱窓に取り替えることで、外の寒さ・暑さの侵入を抑えてお部屋の快適さもアップ。さらに、リプラスなら窓のタイプの変更[※]もOK。大掛かりな工事が必要ないので、約半日～1日^{※1}で窓リフォーム完了。メーカー・シリーズを問わず取り替え可能です。

※一部対応できない場合があります。



断熱窓へ交換して 快適性アップ



窓の種類を変えて 気密性アップ



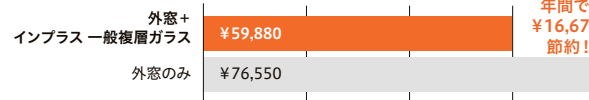
開かない窓を 開けられる窓へ



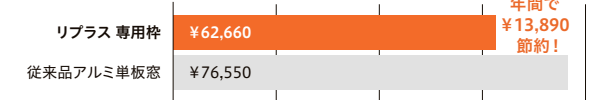
topic

窓リフォームで省エネ効果もアップ! 気になる光熱費もグッと節約できます

■年間暖冷房費 インプラスの場合



■年間暖冷房費 リプラスの場合



算出条件 シミュレーション地区:東京 ●AE-Sim/Heatにより算出 ●2階建て/延べ床面積:インプラス 120.07㎡/リプラス120.08㎡、開口率(インプラス):(4地域以南)26.8%、開口部面積(リプラス):32.2㎡ ●4人家族 ●エアコン 暖房:20℃、冷房:27℃・60% ●暖冷房運転:間欠運転 ●拡張アメダス気象データ2000年版を使用 ●住宅断熱仕様:昭和55年省エネルギー基準適合レベル ●開口部仕様:インプラス 居室の窓(9窓)にインプラスを設置/リプラス 居室、寝室、子供部屋の窓(9窓)をリプラス 専用枠でリフォーム ●遮蔽物:インプラス 居室の窓(9窓)にレースカーテンを併用/リプラス 居室の8窓にレースカーテン、和室に和障子を併用 ●電気料金:27円/kWh ※住宅の大きさや間取り、機器類、生活者人数、生活パターン、地域によって数値は異なります。目安としてご利用ください。

洗濯物を干しに出るのも
ラクになりました

神奈川県/H様邸

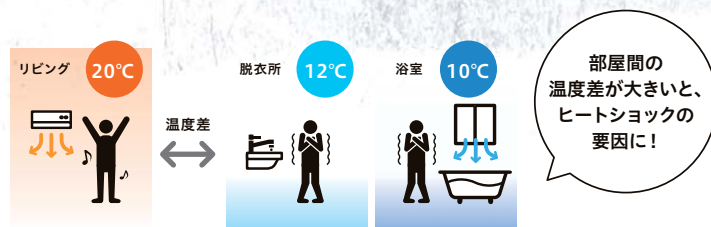
リプラスなら1日^{※1}で窓リフォームができるというので、安心してお願いできました。何日もかかるとその間留守は心配だし、寝室の窓の場合は他に泊まる場所を探さないとイケませんよね。新しい窓はガラスに中棧のないタイプで、庭がとてもきれいに見えます。網戸もとてもスッキリしていて景観をジャマせず、こんなに素敵になるなんて予想外でした。それに、何よりうれしかったのは、窓がスムーズに開閉できるようになったこと。毎日、部屋に風を通せるようになったし、テラスに洗濯を干しに出るのもずっとラクになりました。



※1 現場の状況により施工に必要な時間は異なりますので、目安としてお考えください。

浴室をまるごと暖かくして、 ヒートショックのリスクを軽減。

ヒートショックとは、暖かい部屋と寒い部屋との温度差で血圧が乱高下し、
心筋梗塞や脳卒中を引き起こす危険のこと。このヒートショック関連で入浴中に亡くなる方は
年間約19,000人^{※1}もいると推計され、交通事故死亡者数の約5倍^{※2}にのぼります。
ヒートショックのリスクを軽減するためには、浴室などの寒い空間をしっかりと断熱して、
リビングなどの暖かい部屋との温度差を少なくすることが大切です。



※1 出典:厚生労働科学研究費補助金 入浴関連事故の実態把握及び予防対策に関する研究
平成25年度総括・分担研究報告書より
※2 2013年度ヒートショックに関連した入浴中急死に至った人数推計 約19,000人と、
2013年度の交通事故による死亡者数 約4,000人の比

保温材入りのシステムバスで、 浴室の温度環境を改善。

昔のタイル張りのお風呂ってすごく寒いですよ。浴室をシステムバスにリフォームすることで、壁の中に断熱材を入れることができるので浴室の冷え込みも軽減。さらに、床・壁・天井に保温材が入ったタイプなら、冬のバスタイムもグッと快適に変わります。

システムバスルームスパージュ

958,000円～2,628,000円

※価格帯は目安です

戸建住宅 マンション

バスルームの天井・床・壁に保温材をプラスして、浴室全体の断熱性をアップ。冷たい空気の伝わりを抑えて、浴室内の暖かさをキープします。



※イラストはイメージです。



寒い冬も足がヒヤッとしない床

浴室に入ったときに足裏に感じる「冷たさ」を感じにくい床。



※写真はイメージです。

換気乾燥 暖房機

入浴前から使用すれば、予備暖房になって体への負担も軽減。



※写真はイメージです。

洗面室 暖房機

冬場の洗面室も暖かく。冬場の脱衣や湯上りの冷えを防止。

浴室をリフォームするときは、 窓リフォームも一緒に。

浴室をリフォームする際、窓をそのままにしまうと、いろいろ残念な結果になりがちです。窓だけ古くて悪目立ちしたり、窓辺から冷たい空気が入ってきたり…。浴室と一緒に窓をリフォームすれば、見た目も快適さもグッとアップ。心からくつろげる空間を実現できます。

浴室の窓を二重にして、寒さを軽減。

インプラス 浴室仕様

163,000円

※引違い窓 (W1,600mm×H1,100mm) 防犯乳白合わせ複層ガラスの場合



※1

戸建住宅 マンション



窓のタイプやサイズの変更もOK。

リプラス 汎用カバーモールド浴室用

218,650円

※汎用カバーモールド浴室用(開口縮小)
新設サッシ (W1,070mm×H910mm)
Low-E複層ガラスの場合(段窓無目,断熱パネル含む)



※1

戸建住宅



ガラス選びもこだわって、安心で快適なバスタイムを。

光を採り込みながら、視線をしっかりとカット。



型板ガラス フロストガラス 防犯乳白合わせガラス

プライバシーを守るブラインド内蔵タイプ。



ブラインドイン複層ガラス

操作ツマミでブラインドの角度を自由に調節。



※1 現場の状況により施工に必要な時間は異なりますので、目安としてお考えください。

冬の密室回避策！ 風の入口と出口で 換気効率アップ。

換気したいけど、
窓をずっと開けとくと、
部屋が寒くなるし…



密室回避の観点から、多くの人を意識するようになった「換気」ですが、寒い季節になってくると、どうしてもおろそかになりがち。

しかし、「部屋が寒くなるから」「暖房代がもったいないから」といって、換気をしないでいると、室内の空気がよどんでしまい、人の健康にも住まいにも良くない影響を与えます。汚れた空気を入れ替えるためにも、そして、この冬を健やかに乗り切るためにも、「冬こそ換気」を心がけることが大切なのです。

空気中には
さまざまな
汚染物質が
浮遊!

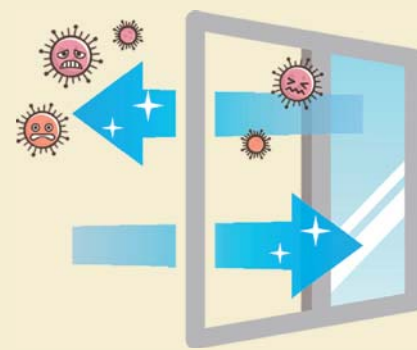


室内の空気は外の空気より汚れている?!

空気汚染というと、排気ガスやPM2.5など屋外の空気をイメージされる方も多いのではないのでしょうか? 厚生労働省の調査によると、窓を閉め切った室内の空気は屋外より最大7倍も汚染されていることがあります*。空気は目に見えないのでなかなか実感が持てませんが、室内の空気中に浮遊している汚染物質は、ウイルスや細菌だけでなく上記のようにさまざま。換気をせずに長時間家の中で過ごしていると、これらの影響を受けるリスクが高まってしまうのです。

*厚生労働省による平成25年度夏期室内空気全国実態調査における12種のVOCの室内・屋外中央値を基に算出。

換気で
汚染物質を
外に排出!



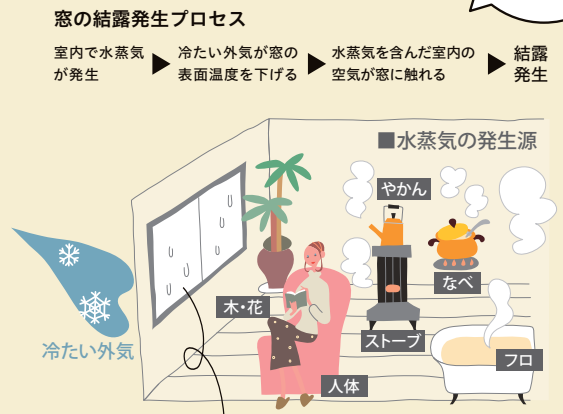
現代の住宅は室内に 空気がこもりがち。

ひと昔前の日本家屋はわざわざ窓を開けなくても、ある程度換気ができる造りになっていましたが(反面、冬はスースーして寒い)、現代の住宅は気密性が高く、室内に空気がこもりやすい造りになっているため、意識的に換気を心がけることが大切です。換気によって、室内の空気と外の空気を入れ替えることで、健康に影響を与える汚染物質を外に排出したり、薄めることが期待できます。

冬の換気は 結露対策にも効果的。

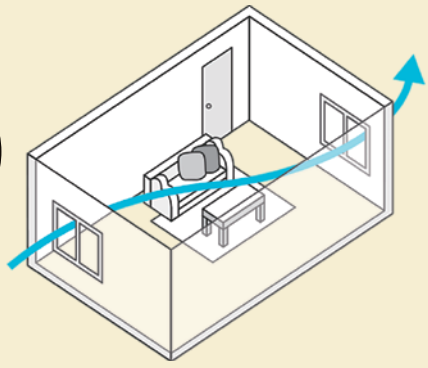
寒い時期になると窓辺をびっしょり濡らす「結露」。いちいち拭き取るのも面倒だし、本当にうんざりさせられますよね。でも、結露は放っておくとカビの原因になり、ダニを大量繁殖させてしまう恐れもあります。この厄介な結露を防ぐためにも、換気がとても大切。結露は、調理や加湿器の影響で発生した空気中の水蒸気が、窓に触れて冷やされることにより発生します。換気によって水蒸気を含んだ空気を外に出すことができるので、結露を防ぐ上でも換気は効果的な手段となります。

換気で
水蒸気を
外に排出!



窓の表面温度が露点温度*より低い時、窓の表面に結露が発生します。
*露点温度: 室内の空気に含まれる水蒸気は、温度が一定以下になると結露しはじめます。その時の温度を露点温度といいます。

2カ所の窓を
開けて風通し
アップ!



風の入口と出口を設けて効率的な換気を。

窓を開けて換気するときのポイントは、1カ所だけでなく、2カ所の窓を開けること。風の入口と出口を設けることで空気の通り道が生まれて、より効率的に換気できます。冬は、窓を長い時間開けておくことで室温が低下し、体調を崩す要因にもなりかねませんので、しっかり空気の通り道を確認して効率的に換気するように心がけてください。

玄関から風を通して、住まい全体の空気をクリーニング。

リフォーム玄関ドアリシェント

238,000円～
※価格帯は目安です

※1
1day
リフォーム

戸建住宅

住まい全体を換気したいときには、窓はもちろん、室内の扉をすべて開け、さらに玄関ドアを開ければ、家の中の空気を健やかにリフレッシュできます。でも、玄関から風を通す際、サンダルなどを挟んでドアを開けていると、防犯が気になるし、夏場は虫も入ってきてしまう…。防犯に配慮しながら風を採り入れるならリシェントです。採風機能のついたドアを選べば、扉やカギを閉めたまま換気ができるので防犯上も安心。網戸も付いているので虫が入ってくる心配もなし。玄関が風の通り道になることで、ジメジメや靴のニオイの問題もすっきり解消。壁を壊さない簡単リフォームで、たった1日^{※1}で工事が完了します。

網戸付で虫もガード



採風部分には網戸がついているので、虫が侵入する心配もなし！虫が特に気になる夏場も、安心して採風できます。

防犯対策も万全



カギを閉めたまま採風できる上、採風部分には格子をあしらうことで、外から手を差し込めないようガードします。

縦長の窓でたっぷり採風

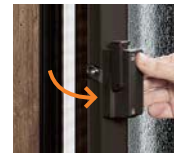
縦に長い窓から、たっぷり風を採り入れられます。



採風部分も開け閉めカンタン！[※]



レバーを上げて上下2カ所のロックを同時に解錠



ハンドルを手前に引く

※長時間ドアから離れるときは、必ず障子を閉めてロックを施錠してください。



G82型



M83型



M84型



家の中の植物たちも元気になったみたい

埼玉県/K様邸

玄関って、暑かったり寒かったりするから植物が傷んじゃうことが多くて。今回リフォームして風通しがよくなったので、植物も元気そう。私たちも家の中が心地よく感じられるようになりました。断熱タイプを選んだので、冬も心強いです。



勝手口ドアをリフォームして、 換気もできる明るいキッチンへ。

リシェント勝手口ドア | 184,000円～
※価格帯は目安です



勝手口ドアをリフォームして、日差しが届く風通しの良い快適なキッチンに。
断熱仕様で冬場の冷気もシャットアウトし、2ロックや防犯合わせガラスを選択すれば防犯対策もバッチリ。
1日^{※1}で快適安心な心地よいキッチン空間が手に入ります。



プライバシーに配慮しながら、室内に風を通す“技あり”アイテム。

室内ドア・引戸通風タイプ

185,000円～
※価格帯は目安です



ルーバー付きの室内ドアや室内引戸の場合、ルーバーを開放すると、扉を開けたままでも室内に風の通り道をつくることができます。



ランマ付ドア／ランマ用窓

ランマ付ドア 100,000円～
※ランマ部がガラスタイプの場合 ※価格帯は目安です
ランマ用窓 62,000円
※ガラスタイプの場合



ランマを開くことで、廊下からの風を採り込み、
プライバシーを守りながら換気することができます。



デコマド

66,000円～
※FIX窓 窓台設置1列1段 ※価格帯は目安です



住まいの間仕切り壁に窓を設けることで、
各部屋の中に風や光を通すことができます。



※1 現場の状況により施工に必要な時間は異なりますので、目安としてお考えください。

オン・オフ切替え

たまには
息抜きしたいけど、
遠出するのは、
気が引けるし…

オンとオフの切替えには、 特別なリラックス空間を



リモートワークの浸透により、これからは”自宅=仕事場”という方も増えていくことが予想されます。

しかし、在宅での仕事は、オンとオフの気持ちの切替えがなかなか難しいもの。

そこで、わが家の中にリラクゼーションスペースを設けるのも一つの方法。リラックスに特化した特別な空間があることで、仕事とプライベートのメリハリのある暮らしが送れるはずです。

“おうちスパ”で、至福のリラックスタイムを。

自宅にこもる時間が増えて、ストレス発散の機会もない…。

そんな方は、これまで自宅で当たり前にご過ごしてきた時間を、少し特別な時間に変えてみてはいかがでしょうか？

たとえば浴室をリラクゼーションにこだわったくつろぎ空間にすれば、

自宅にいながら、スパにいるような至福の時間を味わえます。



システムバスルーム スパージュ

958,000円～2,628,000円

※価格帯は目安です

戸建住宅

マンション



わが家のお風呂を、極上の温泉リゾートに。「湯を、愉しむ。時を、味わう。」をコンセプトに、くつろぎの空間と体験を提案するバスルームです。

アクアフィール [肩湯]

全身浴でも、半身浴でも心からリラックスできる、まったく新しい入浴スタイル。肌をなでるお湯で、かつてない快感入浴を満喫できます。



アクアタワー [打たせ湯]

心地よいお湯の刺激感と、期待されるマッサージ効果。浴びた後には、リフレッシュを。あの「打たせ湯」の感触を再現しました。



アクアタワー [オーバーヘッドシャワー]

高級ホテルで味わう、リラックスしたシャワータイムを。全身を包み込んでくれるような、ボリューム感のあるお湯の広がりを実現しました。



バスタイムをさらに充実させるアイテムいろいろ



ベンチカウンター

すぐにお湯が使えるシーンだから、全身のお肌のお手入れも気持ちよくこなせます。



アクシアター

臨場感ある映像と天井から降り注ぐサウンドで、快適なバスタイムをお楽しみください。

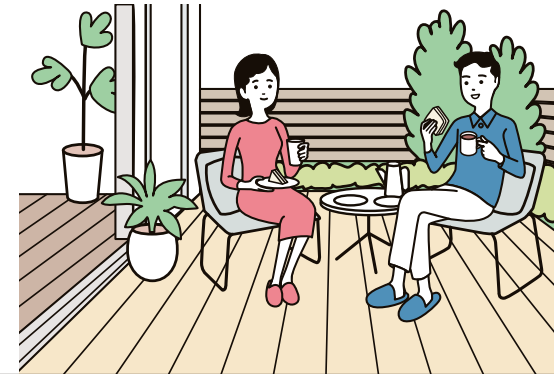


アクアタワーライト

朝の爽快なシャワーや就寝前のくつろぎのシャワーなど、心地よいシャワータイムを演出。

ウッドデッキで、光や風を感じながら気分転換。

家の中にもってばかりでは、オンとオフの気持ちの切替えもなかなか難しいもの。
住まいにお庭があるなら、ぜひ積極的にご活用を！ 窓を開ければすぐに出られるウッドデッキは、
リビングが広がったような空間。サッと外に出て、光や風、木々の緑を感じれば、気分もリフレッシュできるはず。
リビングからいつでも目が届くので、安心して子どもを遊ばせることもできます。



人工木デッキ 樹ら楽ステージ

262,500円

※2間×6尺、帯板B・束柱の場合

戸建住宅



多彩なプランと豊富なバリエーションで、庭空間のアレンジも思いのまま。
開放感とくつろぎに満ちたデッキのある生活を実現します。

家族みんなが安心して 遊べるスペース

干割れやささくれができないので、
小さなお子さまやペットの遊び場にも
安心して使えます。



お庭の広さや用途に 合わせて設置可能

敷地や楽しみ方に合わせて、いろいろ
なサイズや形状に設計・加工できます。



腐食やシロアリに強く、 メンテナンス簡単

湿気で腐ったり、シロアリの食害の
心配がなく使えます。土汚れは水洗
いできれいに。表面キズは、サンド
ペーパーで簡単に補修できます。



非日常感があり、
ぜいたくな気持ちに

大阪府/K様邸

庭を充実させたことで、屋外とリビングが
ひとつになりました。部屋自体も広く感じ
られるし、住み心地がさらによくなったと
実感しています。夜、帰宅した時に庭がライト
アップされていると、自分の家なのにちょっ
とした非日常感があり、ぜいたくな気持ちに
なりますね。



ガーデンルーム設置で さらにお庭時間が充実。

あるときは家族団らんのリビングとして、あるときは一人思いにふけるプライベート空間として。
ガーデンルームは、いわば家族全員に贅沢な時間をもたらす「小さな別荘」。
天候や時間に左右されず、囲まれた安心感と風を感じる開放感を満喫できます。

ガーデンルームGF

592,300円

※ベーシックプラン(正面・左右側面:
テラスサッシ2.0間×6尺)

戸建住宅



敷地条件やライフスタイルに合わせて仕様のセレクトが可能。オプションとの組み合わせで暮らしのお悩みも解決したら、あなただけのガーデンルームが実現します。

家族の暮らしに合わせて自由にアレンジ

家族それぞれのスタイルに合わせて、使い方を換えられるのがガーデンルームの面白いところ。
ガーデンルームGFなら、自由な発想で思い通りに空間をアレンジできます。

充実したプライベートルーム



開放的なワークスペース



キッズ&ペットも安心!



目隠しフェンスで お庭のプライバシーを確保。

お庭でのくつろぎタイムを気兼ねなく楽しむには、プライベートがしっかり確保されていることも重要なポイント。そんな思いに応えてくれるのが「目隠しフェンス」。上手に活用すれば、よりノビノビとお庭時間をエンジョイできるはずです。

フェンスAB

36,600円

※フリーホールタイプYS3型(ラッピング形材色)、
W2,000mm×H800mm-セット価格本体1枚+柱1本

戸建住宅

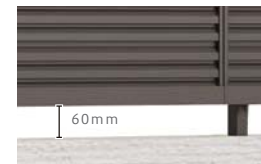


室内からの見た目も美しい、プライバシー重視のデザインが充実。完全目隠しから格子タイプまで8デザイン19タイプの中からお選びいただけます。



庭からの見た目も美しい

フェンス裏面も木調で、内観からの見た目も美しく。
暮らしに馴染む佇まいにこだわりました。



プライバシーにしっかり配慮

フェンスの下空き寸法は60mm。道路側から覗かれにくいのはもちろん、ペットもくぐり抜けしづらく、空き缶などのゴミも入りにくい設計です。

安心の耐風強度

台風などの自然災害のリスク対策として、耐風圧強度:風速42m/秒相当に対応^{*}。大切な住まいと家族を守る強靭さを備え、安心してお使いいただけます。

^{*}T-14を除く

風速
42m/秒
相当



手洗い



ご家庭の手洗い習慣を サポートする水まわりアイデア。

私たちの日々の暮らしの中で徐々に当たり前になりつつある「新しい生活様式」。その基本である“手洗い”については、毎日きちんと実践している方も多いのではないのでしょうか。ご自身のみならず、大事なご家族を守るためにも手洗い習慣の徹底はとても大切なこと。そこで、ご家庭での手洗いをより安心・スムーズにする水まわりアイデアをご提案します。

「玄関開けたらすぐ 手洗い」を、わが家の ルーティーンに。

「帰宅したら洗面所に直行して、すぐに手洗い・うがい!」という習慣がしっかり身に付いている方も多いかと思いますが、洗面所に行く間に、扉を開けたり、照明のスイッチをつけたり、手を洗う前にいろいろな所を触りがち。そんな悩ましい問題を解消するのが、“玄関手洗”の設置。洗面所まで足を運ばなくても、玄関を開けたらすぐに手洗いができるので便利。子どもたちの習慣づけにも役立ちます。



どこでも手洗

160,000円～

※価格帯は2020年1月現在の最安値^{※1}で算出しております。
価格帯は目安です。

※1 最小開口かつ一番安価なカウンターと手洗器セットの組合せ

戸建住宅



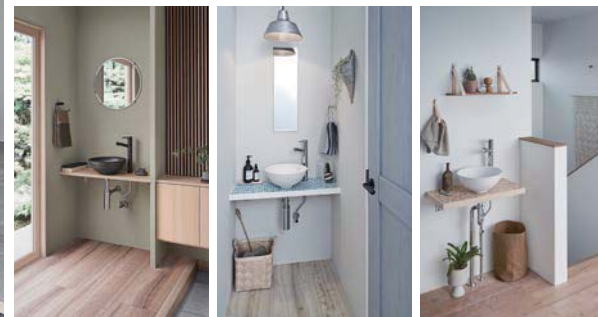
素材の魅力あるアイテムを自由に組み合わせて、玄関や廊下、トイレなどちょっとしたスペースに設置できるコンパクトな手洗です。

空間にすっきり納まるサイズ

＼玄関でも!／

＼廊下でも!／

＼階段横でも!／



タッチレス水栓なら、 触らないからキレイ。

たとえば、お料理をするときや手を洗うとき、どうしても気になってしまうのが水栓(蛇口)のハンドル。手をキレイに洗い流したとしても、水を止めるときに再び汚れが付いてしまえば、やはり不安なものです。より安心してキッチン作業や手洗いをするためには、手で触れる必要のない非接触型のタッチレス水栓がおすすめです。



手動水栓の場合、汚れが手に再付着してしまうことも…



キッチン用タッチレス水栓 ナビッシュ

78,000円～

※価格帯は目安です

戸建住宅

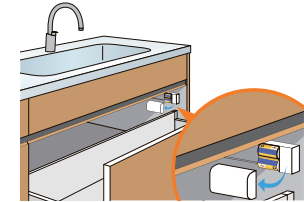
マンション



センサーに手をかざすだけで吐水/止水ができ、汚れた手でも触れずにラクラク操作できます。浄水器タイプもご用意しています。

乾電池式なら 電気工事不要

水栓工事のみでタッチレス水栓に交換可能。単1乾電池2本でお使いいただけます。



シンク作業も ラクラク

ホースを引出せばハンドシャワーに。シンクのお掃除も簡単にできます。



洗面化粧台 ルミシス

240,000円～

※価格帯は2020年1月現在の最安値^{※1}で算出しております。

価格帯は目安です。

※1 最小開口かつ一番安価な化粧台本体とミラーキャビネットの組合せ

マンション

戸建住宅



タッチレス水栓「ナビッシュ」を選択すれば、手を差し出すだけでラクラク吐水。手を洗った後は自動で止まるので汚れが再付着する心配もありません。

自動と手動の 切替操作が不要

花瓶の水汲みなどの連続吐水には、ハンドル操作で手動吐水ができます。停電時にも使えるので安心です。



すぐにお湯が出て ヒヤッしない

寒い日や忙しい朝にもお湯待ちの時間が必要ないので毎日快適に身支度ができます。



今のお部屋にひと工夫して、 在宅ワークをバージョンアップ。

「最初はとまどった在宅ワークも、最近はかなり慣れてきたね」。そんな話を耳にする機会も増えてきましたが、しばらく在宅ワークを続けてきたことで、住居ならではの仕事のしづらさを感じたり、あるいは、仕事環境をもっと良くしたいという欲求が湧いてきた方もいらっしゃるのではないのでしょうか？ここでは、在宅ワークをより快適にするプチリフォームをご紹介します。

収納を活用して、 ワークスペースを確保。

うちの会社も在宅ワークを継続しているけど、自宅だと仕事がかどらなくて…。そう感じている方も多いのではないのでしょうか？在宅ワークでは、仕事に集中できるワークスペースの確保が不可欠ですが、新たに仕事のための空間を生み出すのはなかなか難しいもの。そこで、ご提案したいのが収納の活用。コンパクトな面積の中でプチ書斎がつけれます。



内部収納 **ヴィータス パネル“デスクタイプ”**

102,000円

※クローゼットタイプ6尺D600
(おすすめ品番:LVP-A-CC603-N-L-YY)の場合

※1
1day
リフォーム

戸建住宅 マンション



奥行きが深く、枕棚・中段で仕切られたよくある押入れ



押入れの中をワークスペースに!

仕切りの位置や部材を変えるだけで、収納スペースを自在にカスタマイズ可能。「デスクタイプ」なら、押入れの中をワークスペースとして活用することもできます。

奥行ゆっつりの デスク

奥行き600mmのゆっつりしたデスクは作業するのに最適です。



洋服も しっかり収納

パイプを2本使いにすることで、限られたスペースでも上下でたっぷり洋服が収納できます。



在宅ワークを快適にする 秘訣は「窓」にあり。

平日の昼間、こんなにうるさかったとは…。自宅で仕事をしている時、意外と気になるのが外からの音。交通量の多い道路や線路の近くにお住いの場合は、とくに実感されることも多いのではないのでしょうか？ また、ビデオ会議内での会話が家の外に漏れてしまうのも困りもの。熱と同じように、多くの音が窓から入り、窓から出ていきます。快適な環境で仕事に集中するためにも、機密事項を漏らさないためにも、在宅ワークを行う際は、窓の防音対策をご検討ください。



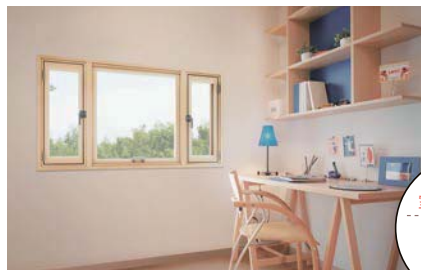
防音・断熱内窓 インプラス

65,000円

※引違い窓 マドサイズ(W1,650mm×H1,100mm)複層ガラスの場合

※1
1day
リフォーム

戸建住宅 マンション



今ある窓の内側に、もう1枚窓を取り付けるだけで、防音効果も断熱効果もぐーんとアップ。省エネ効果もアップして、冷暖房費の節約にもつながります



気になる音を入れない、出さない

今ある窓とインプラス、その間の空気層が障壁となり、高い防音効果を発揮。交通量の多い道路レベルの騒音も、図書館レベルの静かさに！

※音の種類によって得られる効果が異なります。 ※このカタログのサッシ・ドアセットに示されている遮音性能は、JISで定められた方法により実験室で測定した測定値です。実際の建築物の現場で測定したとき、実験とは音場が異なるので、それぞれの測定値に差異が生じます。(※音場：音波が伝わっている空間の状況を示す。)

湿度をコントロールして さらに快適空間へ。

長い時間仕事をするスペースは乾燥対策・湿気対策もしておきたいところ。目には見えないけれど、「湿度」は快適さを大きく左右する要因の一つ。心地よい室内環境を手に入れるためには、湿度の調整効果のある壁材がおすすめです。

調湿壁 エコカラットプラス

5,800円/㎡～

※エコカラットプラス ニュートランスの場合
※価格帯は目安です

戸建住宅 マンション

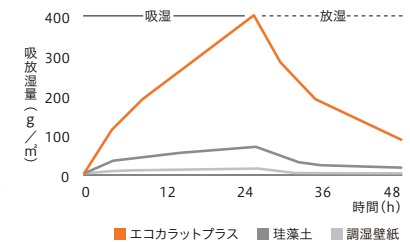


エコカラットプラスは、うれしい空気と暮らしをつくる壁材です。快適な湿度に保とうとする調湿機能を持ち、気になるにおいや有害な物質も低減。快適なワークスペースづくりにおすすめです。

珪藻土の約6倍の調湿効果

湿度が高い時は湿気を吸収し、乾燥している時は湿気を放出。優れた調湿性能で快適な湿度を保ちます。

※試験結果は当社試験(相対湿度50%→90%→50%にした時の吸湿/放湿量を測定)によるものです。部屋の使用条件、気象・換気などの環境条件によって異なります。

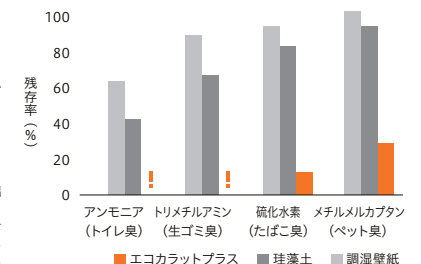


においまで、すっきりした部屋へ

トイレ、生ゴミ、たばこ、ペット。エコカラットプラスはお部屋のにおいの原因となる成分を吸着し、すっきり脱臭します。

！エコカラットプラスのアンモニア、トリメチルアミンの残存率は、検出限界以下です。

※試験結果は当社試験(各種においガスを入れた袋の中に試験体を設置し、初期と5時間経過後のガス濃度を測定)によるものです。部屋の使用条件、気象・換気などの環境条件によって異なります。



※1 現場の状況により施工に必要な時間は異なりますので、目安としてお考えください。

家事を楽に



わが家の設備を見直して、家事ストレスをグッと軽減。

家族とのうち時間が増えるほど、家事の負担も増えていく。今までより食事の回数が増えるし、今までよりトイレが汚れる。毎日家事に追われて、あっという間に1日が終わってしまう…。そんなストレスを感じている方も多いのではないのでしょうか？ 重くのしかかる家事負担は、ストレスの元凶。わが家の設備を見直して、少しでも家事の負担を減らしてみませんか？

ラクラクお掃除で、 トイレをいつも キレイに。

家族みんなが1日に何度も使用する「トイレ」。いつでもキレイに快適に使いたいです。お掃除するのも大変です。清掃性にこだわった最新のトイレに替えれば、お掃除の手間もグッと減って、トイレをキレイに保ちやすくなるはずですよ。



落ちるんです。100年クリーン「アクアセラミック」

100年 AQUA クリーン CERAMIC

従来の陶器ではできなかった「ガンコな水アカ」も「汚物」もどちらも落とせる、お掃除ラクラクな衛生陶器です。

※100年クリーンとは：同一部位の摩擦回数2往復で年間365日お掃除した場合、お掃除プランで約7万回(100年相当)の往復を想定しています。



黒ずみ・くすみに強い
リング状の黒ずみや便器のくすみの原因となるガンコな水アカがこびりつきません。

※定期的にお掃除しない場合、汚れが付着する場合があります。



汚れが落ちる

陶器表面がとても水になじみやすいので、洗浄するたび、お掃除するたびに汚物汚れを浮かせて洗い流します。

※汚れが残る時は、スポンジやお掃除ブラシでこすってください。

新品の美しさ続く「アクアセラミック」採用のおすすめトイレ

サティス Gタイプ

327,000円～

※価格帯は目安です

戸建住宅 マンション

シンプルなデザイン、先進の機能を搭載したタンクレストイレ。お掃除がカンタンで、いつもすっきりキレイな状態をキープできます。



Before

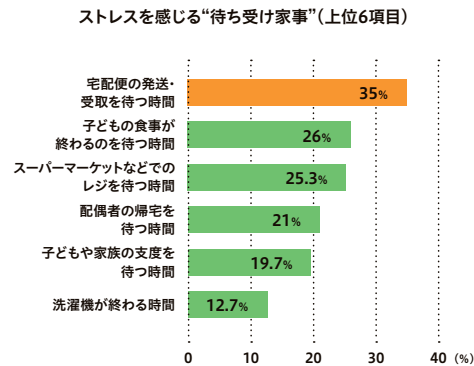


After



宅配ボックスの設置で、 “待ち受け家事”のストレスを解消。

日々の家事の中でありがちな待つ時間、やりたいことがあるのに、待たなきゃいけない…。それが、「待ち受け家事」。主婦の方々にアンケートしたところ、最もストレスを感じる待ち受け家事は「宅配便の発送・受取を待つ時間」でした。いつ届くかわからなくてイライラしたり、再配達の際には配達員さんに申し訳ない気持ちになったり…。最近では置き配サービスも広がっていますが、盗難や雨による破損の恐れも。宅配ボックスがあれば、留守中でも、非対面でも、荷物が受け取れるので、宅配便を待つストレスがありません。



※2019年LIXIL調べ

スマート宅配ポスト

208,200円～

※TAファンクション仕様(ホームユニットを使用しない場合)
※価格は照明、インターフォンを含みません。
※価格帯は目安です



家にいる時も、いない時も、荷物の受取りに加え、発送もOK。宅配ボックス・ポスト・サイン・インターホンの機能をまとめて、エントランスをすっきり演出できます。



スマートフォンとつながることで、荷物の受け取り・集荷がスマートに

※スマートフォンとの連携にはホームユニット(別途販売)が必要になります。



キッチンの収納量アップで、 ストック食材もすっきり。

食料品や日用品をまとめ買いしているというご家庭も多いのではないのでしょうか。でも、買い置きのストックが増えてくると、その置き場にも困るもの…。キッチンに何でもどんどん収納できるスペースがあれば問題解決。すっきりと片付いた快適な空間で、存分にお料理を楽しめます。



システムキッチン リシエルSI

819,000円～

※主要サイズ:間口255cm・奥行65cmの場合
※価格帯は目安です

戸建住宅 マンション



さまざまな収納を組み合わせ、食材も食器もたっぷりしまえる収納力抜群のキッチンです。

2ウェイ クローゼット

収納はたっぷり。見た目はすっきり。取り出しやすさも抜群。



コーナー クローゼット

コーナーを収納として活かせるウォークインタイプのパントリー。



スライドストッカー

足もとの引出しはストック品の収納にも便利です。

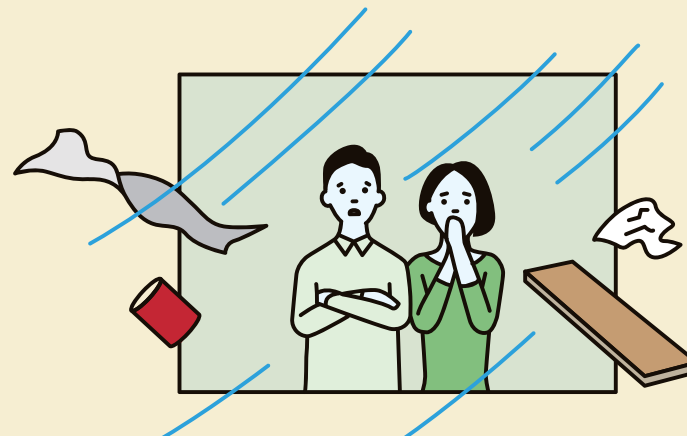


※1 現場の状況により施工に必要な時間は異なりますので、目安としてお考えください。

台風や強風に備えて、 万一の際にも安心・安全に。

日本に上陸する台風は年々大型化し、全国各地に甚大な被害をもたらしています。

これまで大丈夫だったからといって油断は禁物。地球温暖化の影響で台風は今後ますます強大化していくことが懸念されており、その脅威から家族と暮らしを守るためには、事前にしっかり備えることが大切です。



令和元年 東日本台風による 住家被害

2019年10月に東日本を襲った台風19号。各地で観測史上最も強い風が吹き荒れ、大規模な停電や屋根の損傷など住宅への被害が数多く発生しました。

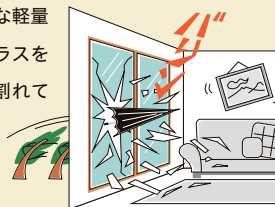
全 壊: 3,280棟
半 壊: 29,638棟
一部破損: 35,067棟

※総務省消防庁「令和元年台風第19号及び前線による大雨による被害及び消防機関等の対応状況(第65報)」より

大きな被害を出さないためには、「窓」を守ることが重要!

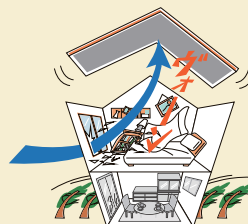
飛来物が当たってガラスが割れると 室内が危険な状態に。

瓦や屋根材はもちろん、傘や植木鉢のような軽量のものでも、強風で飛ばされると、窓ガラスを割ってしまうことがあります。ガラスが割れて室内に破片が飛び散ると、ケガの原因や避難の妨げになり大変危険です。



窓から強風が室内に流れ込むと、 屋根が吹き上がるリスクも。

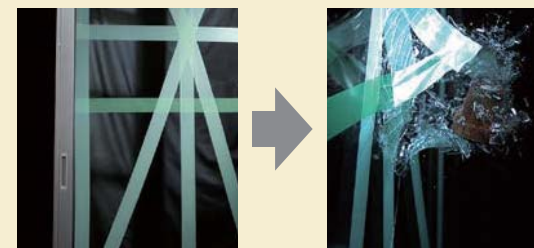
窓ガラスが割れ、穴が開いてしまうと、そこから強風が一気に室内に流れ込み、室内の圧力が高まると、屋根が吹き上がって大被害になる恐れもあります。防犯を兼ねた1階の窓の対策だけではなく、寝室などがある2階の窓も、しっかりとした災害対策をおすすめします。



養生テープを貼るだけでは窓ガラスを 守れない?!

台風への備えとしてメディアでよく紹介されるのが、窓ガラスにダンボールや養生テープを貼る対策です。応急処置として手軽にできるメリットはありますが、「窓ガラスが割れるのを防ぐ」ためではありませんので、安全性を高めるためには、窓ガラスをしっかり守る対策が必要です。

養生テープだと…



植木鉢のような飛来物でもガラスが割れ、室内に破片が飛び散ってしまう…

シャッターや雨戸で、 台風時の飛来物から窓をガード。

最近の住宅はシャッター・雨戸をつけていないところもありますが、窓をしっかりと守るのに最適なのは、やはり「シャッター・雨戸」。飛来物が当たった際も窓ガラスが割れるリスクを低減してくれます。シャッター・雨戸は、今ある窓に後付けでリフォームが可能。防災対策だけでなく、冬の寒さを軽減し、防犯対策にもなりますから、この機会に検討してみたいはいかがでしょうか。



シャッターや雨戸を設置すれば！
窓をしっかりとガードして、ガラスが割れるリスクを低減！

リフォームシャッター

87,000円～

※手動標準タイプ
※価格帯は目安です

※1
1day
リフォーム

戸建住宅

台風・強風対策としてはもちろん、住まいの防犯性能や防音効果もアップ。電動シャッターを選べば、大雨でも濡れずにボタン一つで開閉できます。



リフォーム雨戸 (雨戸一筋)

59,600円～

※一筋枠(新寸法)・鏡板付戸袋枠(フタ無)・鏡板1型・ルーバー雨戸(2枚)・雨戸錠上下セット込み
※価格帯は目安です

※1
1day
リフォーム

戸建住宅

わずか2時間※1で壁の上から簡単に後付け可能。
台風時の飛来物や侵入者から住まいを守ります。



屋根の台風・強風対策も お忘れなく！

想定外の事態への備えとして、窓と一緒に考えておきたいのが「屋根」。台風や強風で屋根材が吹き飛ばされると、家が雨漏りするだけでなく、ご近所の住居や歩行者に被害を及ぼすこともあり、大変危険です。しかも、被害が集中すると、修理は一年待ちということも…。しっかりと固定できる屋根材で、事前に強風や台風に対応してください。



石付鋼板屋根 T・ルーフ

663,000円～

※寄棟屋根・100m²・線2階・5寸勾配
※施工・副資材は含まれていません。
※屋根形状等により異なります。
※価格帯は目安です

戸建住宅

万が一の時こそ、人と家を守る屋根であること。鋼板と天然石から生まれた高耐久な屋根材です。表面には長期間色落ちしない天然石をコーティング。1㎡あたりわずか7kgと化粧スレートの約1/3の軽さで建物への負担を軽減できます。

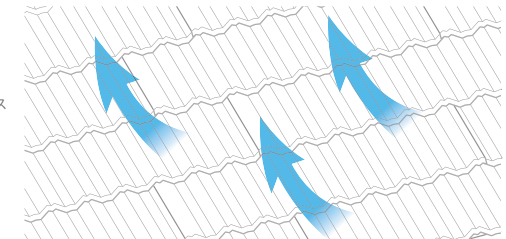
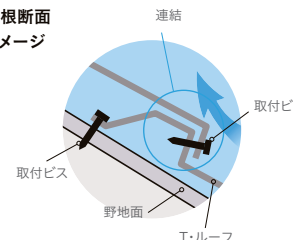


基材保証
30年

強風に強い インターロッキング工法

専用ビスで屋根材を野地板に留め、さらに上下の屋根材をビスで連結して屋根全面をしっかりと一体化させ、強風に強い屋根に。下から吹き込む台風のような激しい風に強さを発揮します。

屋根断面
イメージ



※1 現場の状況により施工に必要な時間は異なりますので、目安としてお考えください。

節水アイテムに交換して、水道光熱費を賢く節約。

炊事や手洗いの回数が増えたり、トイレの利用頻度が増えたり、家族みんなの在宅時間が増えたと、毎月の水道光熱費もかさみがち…。だからといって、日常生活の中でそれらを削るのは難しいもの。節水・省エネタイプのアイテムに交換すれば、これまでの暮らし方を変えなくても、節約効果が見込めます。

家にいる時間が
増えた分、やっぱり
水道光熱費も
増えるよねえ…



トイレ

超節水トイレ

少ない洗浄水量ながら強力に洗い流す超節水便器。
ECO5で大8L便器に比べ約49%^{※1}の節水が可能です。



ECO5
超節水トイレシリーズ

ECO5便器 (大5L/小3.8L)

浴室

エコアクアシャワー (スイッチ付)

節水・節湯と浴び心地のよさを
両立しました。約48%^{※2}の節
水・省エネが可能です。



キッチン

ナビッシュ (エコセンサー付)

湯と水の使い分けがしやすい
エコセンサー付ナビッシュなら、
約47%^{※3}の省エネが可能です。



洗面所

エコハンドル水栓

お湯を無意識に使うことがない
ため、ムダな給湯エネルギーを削
減。約30%^{※4}の省エネが可能です。



※1【試算条件】4人家族(男性2人、女性2人)が大1回/人・日、小3回/人・日使用した場合で算出。【引用元】省エネ・防犯住宅推進アプローチブック ※2【試算条件】(国研)建築研究所「平成28年省エネルギー基準に準拠したエネルギー消費性能の評価に関する技術情報(住宅)」における、「東京・4人世帯」の条件にて算出。【比較品】サーモ水栓+シャワーヘッド[最適流量10L/分]【引用元】(国研)建築研究所「平成28年省エネルギー基準に準拠したエネルギー消費性能の評価に関する技術情報(住宅)」および「自社基準」 ※3【試算条件】(国研)建築研究所「平成28年省エネルギー基準に準拠したエネルギー消費性能の評価に関する技術情報(住宅)」における、「東京・4人世帯」の条件にて算出。【引用元】(国研)建築研究所「平成28年省エネルギー基準に準拠したエネルギー消費性能の評価に関する技術情報(住宅)」【単価】168円/m³(税込)

\ 電話でのご相談はこちら! /

 **0120-810-122**

受付時間 / 月～土 10:00～16:00 (日祝休)

※新型コロナウイルス感染防止のため、受付時間を変更中

\ WEBサイトでも公開中 /

#おうち時間を幸せに



<https://www.lixil.co.jp/ouchijikan/>



商品の施工依頼等は、LIXIL取り扱いの工務店様、リフォーム店様、施工店様へお問い合わせください。



株式会社 LIXIL



地球環境のためにLIXILは
業界トップランナーとして
先進的な取組をしていきます。

会社や商品についての情報のご確認は、LIXIL オフィシャルサイトまで

<https://www.lixil.co.jp/>

※ショールームの所在地、カタログの閲覧・請求、図面・CAD データなどの各種情報は、上記オフィシャルサイトからご確認ください。

- 表示価格は2020年10月現在のメーカー希望小売価格です。商品のみで、取付費・工事費などは別途となります。
- 商品価格はすべて税別価格です。
- 写真は印刷のため、実際の色と異なる場合がございます。現物またはサンプルなどにてご確認ください。
- 仕様・価格は予告なく変更する場合がありますので、ご了承ください。
- 本カタログ掲載内容及び写真・図版の無断転載はかたくお断りします。

| | | | |
|-----|--------|----|--------------|
| 業務用 | XZ2100 | 01 | 2020.10.1 発行 |
|-----|--------|----|--------------|